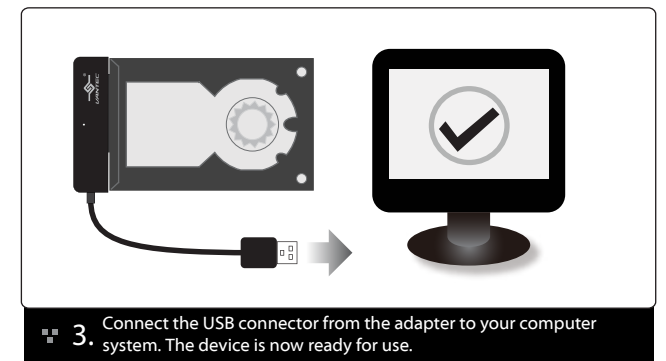
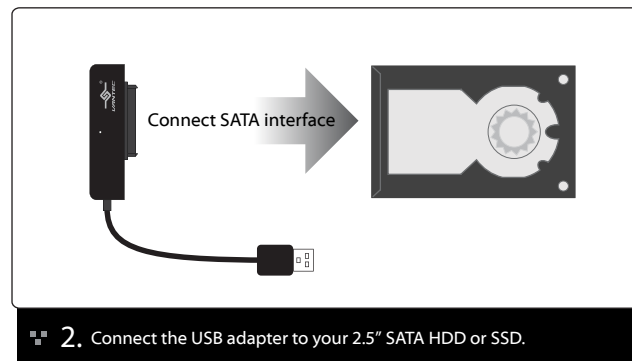
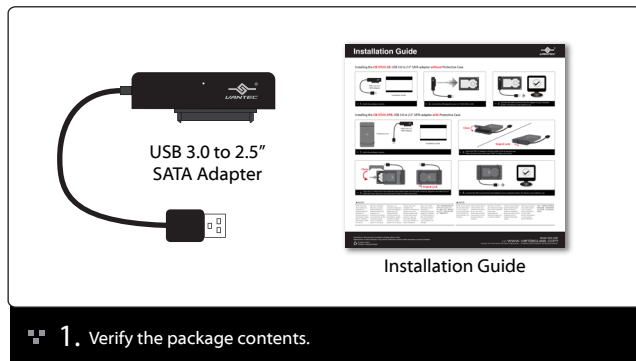
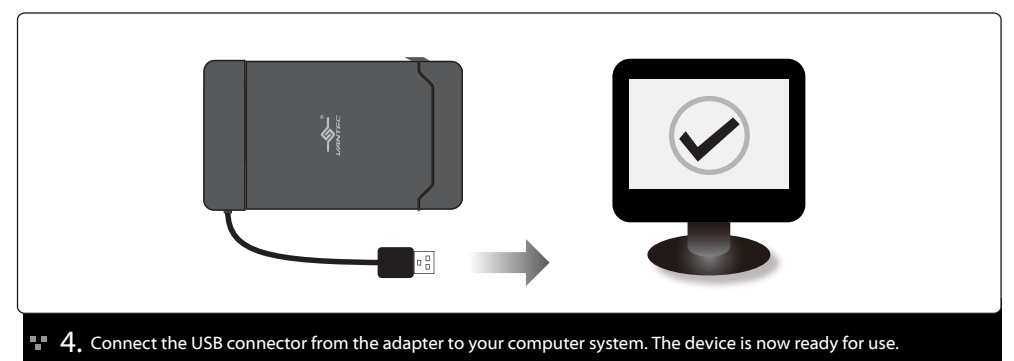
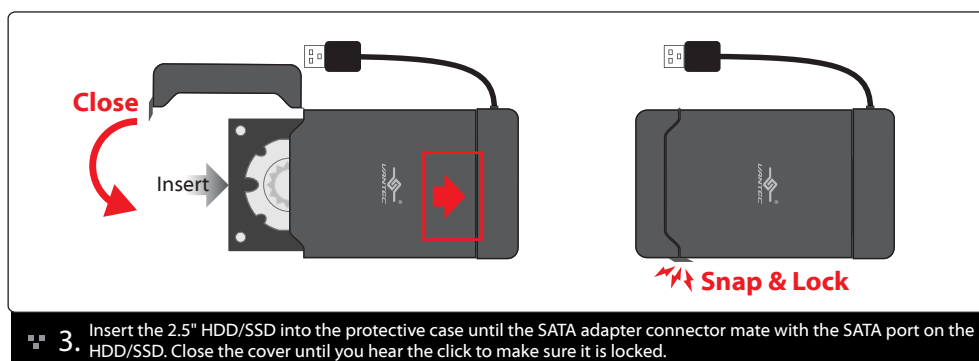
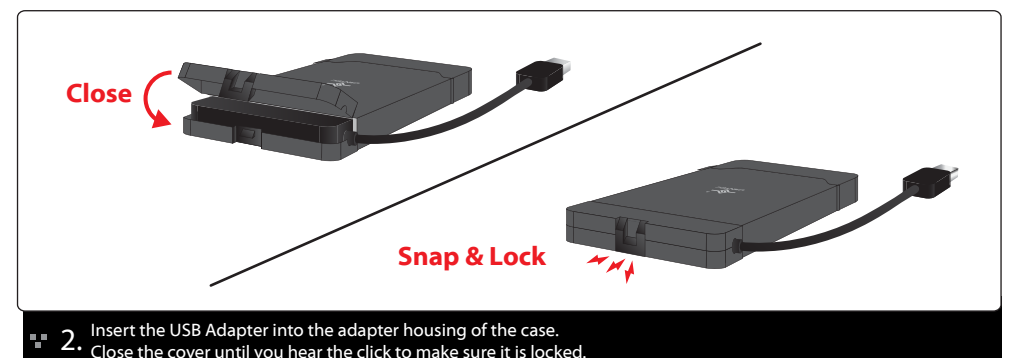
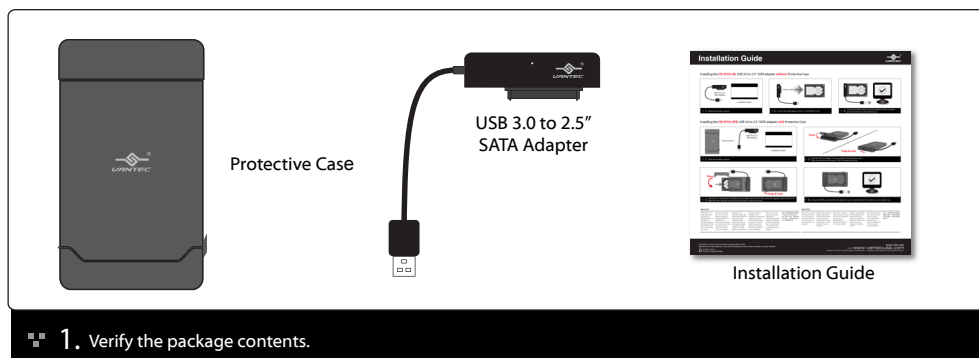


Installing the **CB-STU3-2B**, USB 3.0 to 2.5" SATA Hard Drive Adapter **without** Protective Case



Installing the **CB-STU3-2PB**, USB 3.0 to 2.5" SATA Hard Drive Adapter **with** Protective Case



NOTE:

NOTE: New hard drives needs to be initialized and partitioned before it will appear in Windows Explorer or Mac desktop. Please refer to "Creating a New Partition" within the manual.

Nota: Si la unidad de disco duro es nueva, deberá inicializarla y particionarla para que aparezca en el Explorador de Windows o en el escritorio de Mac. Consulte la sección "Crear una partición nueva" en el manual.

Remarque : Les nouveaux disques durs doivent être initialisés et partitionnés avant d'apparaître dans Windows Explorer ou Mac desktop. Veuillez consulter le chapitre "Créer une nouvelle partition" de ce manuel.

Hinweis: Eine neue Festplatte muss initialisiert und partitioniert werden, bevor sie im Windows Explorer oder auf dem Mac-Desktop erscheint. Lesen Sie hierzu bitte "Erstellen einer neuen Partition" in diesem Handbuch.

Nota: I nuovi dischi rigidi devono essere inizializzati e partizionati prima che appaiano nel desktop di Windows Explorer o Mac. Fare riferimento a "Creazione di una nuova partizione" nel manuale.

注意：新的硬盘驱动器出现在 Windows Explorer 或 Mac 桌面上之前，需要初始化并分区。请参考本手册中的“创建新的分区”。

NOTE:

NOTE: Do not remove the hard drive while it is in use. Doing so may corrupt the data on the hard drive or cause damage to the hardware.

Nota: No desconecte la unidad de disco duro mientras se encuentre en uso. Si lo hace, podría dañar los datos almacenados en ella o provocar averías de hardware.

Remarque : Ne retirez pas le disque dur lorsqu'il est en cours d'utilisation. Cela pourrait endommager les données du disque dur ou même le matériel.

Hinweis: Finden Zugriffe auf die Festplatte statt, dürfen Sie sie nicht entfernen. Andernfalls können die Daten auf der Festplatte oder die Hardware beschädigt werden.

Nota: Non rimuovere il disco rigido mentre è in uso. In questo modo i dati presenti sul disco rigido possono danneggiarsi o si può causare danni all'hardware.

注意：不要移除正在使用的硬盘驱动器，否则会破坏硬盘上的数据，甚至会造成硬件损坏。