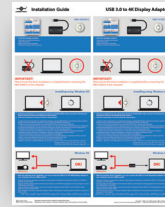


**NBV-400HU3**

USB 3.0 to 4K HDMI Display Adapter



**NBV-410DU3**

USB 3.0 to 4K DP Display Adapter

**1. Verify the package contents.**

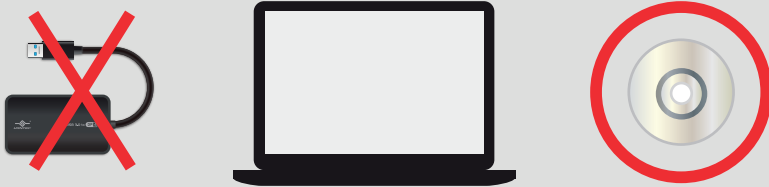
Comprobar el contenido del paquete.  
Lieferumfang prüfen.  
Vérifier le contenu de l'emballage.  
Controllare il contenuto della confezione.

التحقق من محتويات الحزمة.

**1. Verify the package contents.**

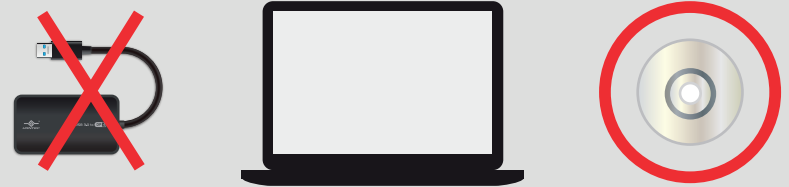
Comprobar el contenido del paquete.  
Lieferumfang prüfen.  
Vérifier le contenu de l'emballage.  
Controllare il contenuto della confezione.

التحقق من محتويات الحزمة.



**IMPORTANT!**

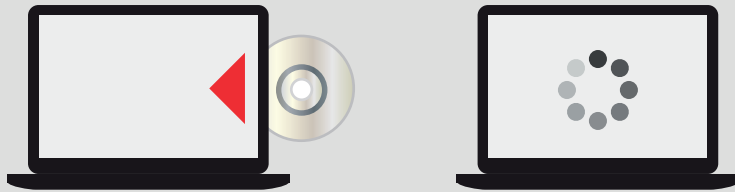
Please ensure the driver installation is completed before connecting the NBV-400HU3 to the computer.



**IMPORTANT!**

Please ensure the driver installation is completed before connecting the NBV-410DU3 to the computer.

**Installing using Windows OS**

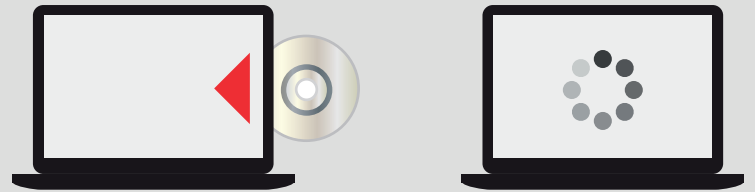


1. Insert the CD into the optical drive. Run the setup program.
2. Follow the instructions on screen to finish the setup program.

1. Inserte el CD en la unidad óptica. Ejecutar el programa de instalación.  
2. Siga las instrucciones en la pantalla para completar la configuración.  
1. Legen Sie die CD in das optische Laufwerk. Führen Sie das Setup-Programm.  
2. Folgen Sie den Anweisungen auf dem Bildschirm, um das Setup abzuschließen.  
1. Insérez le CD dans le lecteur optique. Exécutez le programme d'installation.  
2. Suivez les instructions à l'écran pour terminer la configuration.  
1. Inserire il CD nell'unità ottica. Eseguire il programma di installazione.  
2. Seguire le istruzioni sullo schermo per completare l'installazione.

1. أدخل القرص المضغوط في محرك الأقراص الضوئية. قم بتشغيل برنامج الإعداد.  
2. اتبع الإرشادات التي تظهر على الشاشة لإستكمال الإعداد.

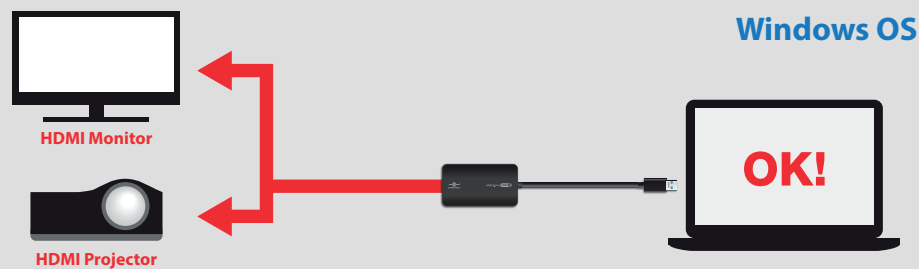
**Installing using Windows OS**



1. Insert the CD into the optical drive. Run the setup program.
2. Follow the instructions on screen to finish the setup program.

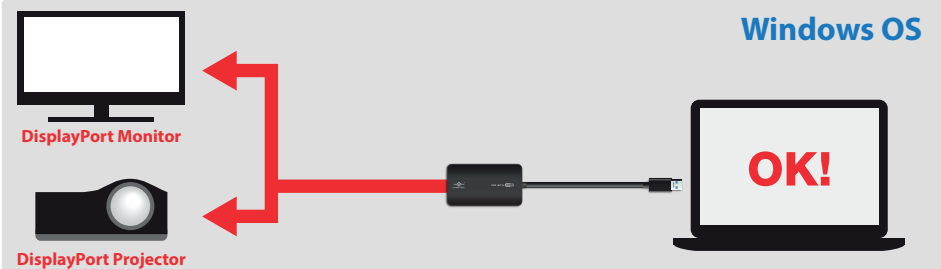
1. Inserte el CD en la unidad óptica. Ejecutar el programa de instalación.  
2. Siga las instrucciones en la pantalla para completar la configuración.  
1. Legen Sie die CD in das optische Laufwerk. Führen Sie das Setup-Programm.  
2. Folgen Sie den Anweisungen auf dem Bildschirm, um das Setup abzuschließen.  
1. Insérez le CD dans le lecteur optique. Exécutez le programme d'installation.  
2. Suivez les instructions à l'écran pour terminer la configuration.  
1. Inserire il CD nell'unità ottica. Eseguire il programma di installazione.  
2. Seguire le istruzioni sullo schermo per completare l'installazione.

1. أدخل القرص المضغوط في محرك الأقراص الضوئية. قم بتشغيل برنامج الإعداد.  
2. اتبع الإرشادات التي تظهر على الشاشة لإستكمال الإعداد.



**3. After the software driver installation, you can connect the USB 3.0 to 4K HDMI Display Adapter to your computer and your HDMI monitor.**

Después de instalar el controlador de software, puede conectar el adaptador de visualización USB 3.0 a 4K HDMI al equipo y al monitor HDMI.  
Nach der Softwaretreiberinstallation können Sie den USB 3.0-zu-4K-HDMI-Anzeigeadapter an Ihren Computer und Ihren HDMI-Monitor anschließen.  
Après l'installation du pilote logiciel, vous pouvez connecter l'adaptateur d'écran USB 3.0 vers 4K HDMI sur votre ordinateur et votre moniteur HDMI.  
Dopo l'installazione del driver, è possibile collegare l'USB 3.0 all'adattatore di visualizzazione 4K HDMI tra il computer e il monitor HDMI.  
بعد تثبيت برنامج التشغيل، يمكنك توصيل USB 3.0 بمهايئ شاشة 4K HDMI بجهاز الكمبيوتر وشاشة HDMI.



**3. After the software driver installation, you can connect the USB 3.0 to 4K DisplayPort Adapter to your computer and your HDMI monitor.**

Después de instalar el controlador de software, puede conectar el adaptador de visualización USB 3.0 a 4K DisplayPort al equipo y al monitor HDMI.  
Nach der Softwaretreiberinstallation können Sie den USB 3.0-zu-4K-DisplayPort-Anzeigeadapter an Ihren Computer und Ihren HDMI-Monitor anschließen.  
Après l'installation du pilote logiciel, vous pouvez connecter l'adaptateur d'écran USB 3.0 vers 4K DisplayPort sur votre ordinateur et votre moniteur HDMI.  
Dopo l'installazione del driver, è possibile collegare l'USB 3.0 all'adattatore di visualizzazione 4K DisplayPort tra il computer e il monitor HDMI.  
بعد تثبيت برنامج التشغيل، يمكنك توصيل USB 3.0 بمهايئ شاشة 4K DisplayPort بجهاز الكمبيوتر وشاشة HDMI.